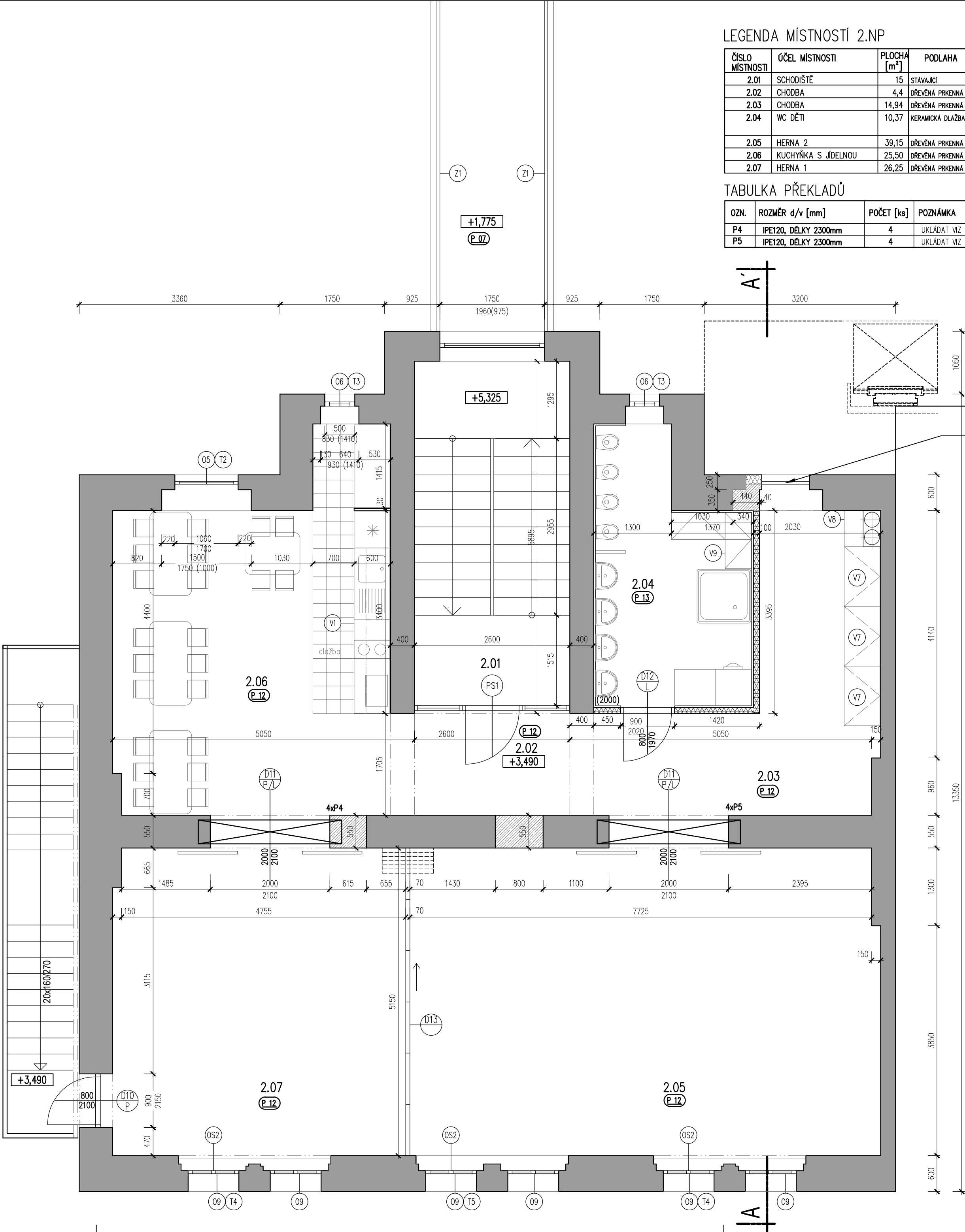


LEGENDA MÍSTNOSTÍ 2.NP

ČÍSLO MÍSTNOSTI	ÚČEL MÍSTNOSTI	PLOCHA [m²]	PODLAHA	ZVLÁŠTNÍ ÚPRAVY POVRCHŮ	PODHLLED	POČET OSOB	POZNÁMKA
2.01	SCHODIŠTĚ	15	STÁVAJÍCÍ				
2.02	CHODBA	4,4	DŘEVĚNÁ PRKENNÁ		SDK v=2700		VZT SKRYTÁ, VEDENA V PODHLEDU
2.03	CHODBA	14,94	DŘEVĚNÁ PRKENNÁ		SDK v=2700		VZT SKRYTÁ, VEDENA V PODHLEDU
2.04	WC DĚTI	10,37	KERAMICKÁ DLAŽBA	OBKLAD 100 x 100mm BARVA BILÁ	SDK v=2400		VZT SKRYTÁ, VEDENA V PODHLEDU OBKLAD DO VÝŠKY 2 m
2.05	HERNA 2	39,15	DŘEVĚNÁ PRKENNÁ		SDK v=2775		VZT SKRYTÁ, VEDENA V PODHLEDU
2.06	KUCHYŇKA S JÍDELNOU	25,50	DŘEVĚNÁ PRKENNÁ		SDK v=2700		VZT SKRYTÁ, VEDENA V PODHLEDU
2.07	HERNA 1	26,25	DŘEVĚNÁ PRKENNÁ		SDK v=2775		VZT SKRYTÁ, VEDENA V PODHLEDU

TABULKA PŘEKLADŮ

OZN.	ROZMĚR d/v [mm]	POČET [ks]	POZNÁMKA
P4	IPE120, DÉLKY 2300mm	4	UKLÁDAT VIZ STATIKA D.1.2.
P5	IPE120, DÉLKY 2300mm	4	UKLÁDAT VIZ STATIKA D.1.2.





STÁVAJÍCÍ OKNO BUDE DEMONTOVÁNO,  
DOČASNÝM ŘEŠENÍM  
(V PŘÍPADĚ NEREALIZACE VÝTAHU)  
BUDE OKNO  
V PŘÍPADĚ REALIZACE VÝTAHU BUDE  
NAHRAZENO DVEŘÍMI – VSTUPEM NA VÝTAH  
(ŘEŠÍ JINÝ PROJEKT!)

- P 12 – PODLAHA 2.NP – DŘEVĚNÁ PRKENNÁ**  
NOVÁ PODLAHOVÁ KRYTINA – DŘEVĚNÁ PRKENNÁ PODLAHA (VÝMĚNA)  
STÁVAJÍCÍ KONSTRUKCE STROPU

35 mm
- P 13 – PODLAHA 2.NP –KERAMICKÁ DLAŽBA**  
NOVÁ PODLAHOVÁ KRYTINA  
– KERAMICKÁ DLAŽBA 200 x 200mm + LEPIDLO  
STÁVAJÍCÍ KONSTRUKCE STROPU

20 mm

LEGENDA MATERIÁLŮ :

-  STÁVAJÍCÍ STĚNY
-  DOZDÍVKY Z CIHEL PLNÝCH
-  SDK PŘÍČKA tl. 100 mm

±0,000 = 171,01 Bpv

název akce	<b>DĚTSKÁ SKUPINA – změna užívání prostor v budově Klášská 1695/30</b>
objednatel	Univerzita J.E. Purkyně v Ústí nad Labem Pasteurova 1 400 96 Ústí nad Labem
zhotovitel	<b>atelier avn</b> MASARYKOVA 106/129, 400 01 ÚSTÍ NAD LABEM Tel./Fax.: 737 290 235, 475 601 888 E-mail: info@atelier-avn.eu
hlavní architekt	Ing.arch. Vladimír Novák, aut. architekt ČKA
vypracoval	MgA. Barbora Vlček Nováková
oddíl dok.	D.1.1. ARCHITEKTONICKÉ A STAVEBNÉ TECHNICKÉ ŘEŠENÍ
výkres	

PŮDORYS 2.NP

měřítko	1 : 50	stupeň	DPS
zakázkové číslo	3021–23/Ba	číslo přílohy	
datum	03/2024		